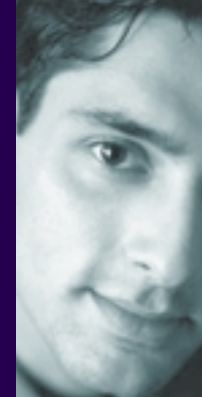


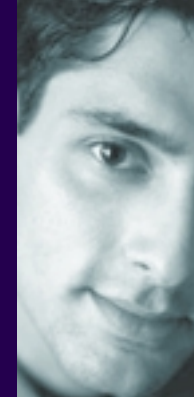
Lehrgangsform  
und Aufbau  
des Trainings!



Der Lehrgangs-  
ablauf heißt:  
Learning by doing!



Dieser Lehrgang  
ist kostenlos – aber  
nicht umsonst!



Jetzt müssen  
Sie sich nur  
noch anmelden!

„Das Trainings-  
programm für  
Führungskräfte  
macht mein Studium  
noch wertvoller!“



Für Hochschulabsolventen



Praxisnahes  
Projekt-  
management  
für Hochschul-  
absolventen



K<sup>3</sup> Teamentwicklung

Die Zusatzqualifikation **Praxis-**  
**nahes Projektmanagement** für  
Absolventen der Hochschule ist  
als Vollzeitunterricht konzipiert.

Die **in der Bildungseinrichtung**  
**stattfindende Theoriephase** be-  
inhaltet drei interessante und ab-  
wechslungsreiche Projekte.

Das anschließende **betriebliche**  
**Praktikum** gibt Ihnen die Möglich-  
keit, Kontakte zu knüpfen und Er-  
lerntes in der Praxis anzuwenden.

#### Die Theorie (75 Tage)

Im Theorieteil Ihrer Zusatz-  
qualifikation werden Sie  
fit für die Anforderungen an  
die moderne Berufswelt  
gemacht: Sie lernen wichtige  
Managementtechniken  
kennen und bekommen ent-  
scheidende Schlüsselquali-  
fikationen vermittelt.

Diese Grundlagen befähigen  
Sie, die Methodik der Ma-  
nagementtechniken ganz-  
heitlich zu erfassen. Sie  
werden darauf vorbereitet,  
Projekte in Kleingruppen zu  
bearbeiten.

In einem Workshop (Projekt-  
forum) mit Unternehmens-  
vertretern werden erste  
Kontakte mit möglichen Ar-  
beitgebern hergestellt.

#### Inhalte und Ablauf

Im theoretischen Teil lernen  
Sie in 75 Tagen die wesent-  
lichen Dinge über

1. Projektmanagement
2. Unternehmens-  
organisation
3. Unternehmens-  
führung
4. Kommunikations-  
techniken
5. Kreativitätstechniken
6. Lerntechniken
7. Moderations-  
techniken
8. Präsentations-  
techniken
9. Problemlösungs-  
techniken
10. Teammanagement
11. Office-Anwendungen
12. Neue Medien
13. Bewerbungstraining

Das Training findet in Form  
von Workshops statt. Um  
einen hohen Praxisbezug  
zu erreichen, lernen Sie am  
konkreten Fallbeispiel, was  
in der Praxis von Nutzen  
ist.

#### Praktikum (75 Tage)

Im Praktikum arbeiten die  
Teilnehmer/innen an Pro-  
jekten in einem Betrieb mit  
und schaffen damit die  
Grundlagen für den Ein-  
stieg ins Berufsleben. Für  
die Praktika stellen wir Ih-  
nen eine große Auswahl an  
unterschiedlichen Plätzen  
zur Verfügung. Auf Wunsch  
sind wir Ihnen aber auch  
behilflich, wenn Sie eigene  
konkrete Vorstellungen ver-  
wirklichen wollen.

Die Trainer und Referenten  
stehen in dieser Phase als  
Coach zur Verfügung.

#### Werden Sie jetzt aktiv und handeln Sie rechtzeitig

Lassen Sie nicht den Zufall  
entscheiden. Nehmen Sie  
Ihre Zukunft selbst in die  
Hand. Wir unterstützen Sie  
gerne dabei.

#### Teilnahmevoraussetzung

Sie haben Ihr Studium be-  
reits abgeschlossen und  
das Studienende liegt nicht  
länger als drei Jahre zu-  
rück. Der Lehrgang ist offen  
für alle Hochschulen und  
Studienfachrichtungen.

#### Dauer der Weiterbildung

75 Tage Theorie im Vollzeit-  
unterricht. 75 Tage betriebl-  
iches Praktikum in einem  
Betrieb Ihrer Wahl. Auf  
Wunsch werden wir Sie  
hierbei aktiv unterstützen.

#### Unterrichtszeiten

Mo - Do: 8.30 - 15.45 Uhr  
Fr : 8.30 - 15.00 Uhr

#### Lehrgangskosten

Den Teilnehmer/innen ent-  
stehen keine Lehrgangs-  
kosten. Unter bestimmten  
Voraussetzungen ist ein Zu-  
schuss zum Lebensunter-  
halt möglich.

#### Über das Lernen

Unsere Trainingsprogram-  
me haben in den letzten  
Jahren viel positive Reso-  
nanz erfahren. Während  
dieser Zeit hat sich ein  
Erfolgsrezept immer wie-  
der als richtig erwiesen:  
Lernen soll Spaß machen.

#### Termine? Fragen?

Bitte melden Sie sich über  
unser Büro in Stuttgart an.  
Sollten Sie noch Fragen  
haben oder weitere Infor-  
mationen benötigen, rufen  
Sie uns einfach an. Wir  
freuen uns auf die Zusam-  
menarbeit mit Ihnen.

Bildungswerk der Baden-Württembergischen Wirtschaft e.V.  
K<sup>3</sup>Teamentwicklung  
Heilbronner Straße 395, 70469 Stuttgart  
Telefon: 0711-816657, Fax: 0711-816656  
eMail: team@perspektive-stuttgart.de  
www.perspektive-stuttgart.de

Sind Sie mit

Ihrem Studium fit

für den Beruf?

Machen Sie

noch mehr aus

Ihrem Studium!

Arbeiten Sie

intelligenter –

nicht härter!

Häufig

gestellte

Fragen!

Die Antworten

werden auch Sie

interessieren!

**Was kommt eigentlich nach dem Studium? Wie sieht meine berufliche Praxis aus? Bin ich schon ausreichend darauf vorbereitet?**

Wir geben Ihnen eine Antwort: Nutzen Sie die Zeit und bereiten Sie sich jetzt aktiv auf den Arbeitsmarkt vor.

Verbinden Sie Ihre akademische Ausbildung mit den Anforderungen der beruflichen Praxis.

Nutzen Sie die bei uns erworbenen Kenntnisse für Ihre Karriere. Genau so, wie es vor Ihnen schon mehr als 500 Hochschulabsolventen getan haben.

Unser Ziel ist es, Ihnen eine Brücke zwischen akademischer Ausbildung und Berufseinstieg zu bauen .

95 Prozent aller Hochschulabsolventen üben später

eine Tätigkeit aus, bei der sie ohne Managementtechniken nicht wirksam werden können.

Und das, obwohl diese Techniken an den Hochschulen gar nicht oder nur sehr unzureichend vermittelt werden.

Verständlich, denn an der Universität oder Fachhochschule lernen Sie zwar Fragen und Inhalte wissenschaftlich fundiert zu bearbeiten, aber welche Qualifikationen werden von Ihnen im Berufsleben erwartet? Wie finden Sie einen adäquaten Job? Wie machen Sie sich fit für den Arbeitsmarkt?

**Moderne Managementtechniken sind Ihre Chance**

Kostendruck, Ressourceneinsatz und soziale Kompetenz entscheiden zunehmend über den Erfolg der

Unternehmen. Adäquate Tätigkeiten für Hochschulabsolventen sind daher immer häufiger an Managementtechniken gekoppelt. So wird von Ihnen im Berufsleben beispielsweise die Beherrschung von Führungs-, Koordinations- und Kommunikationstechniken erwartet.

Alle Lösungen und Projekte, die von Menschen erdacht werden, müssen letztendlich von Menschen umgesetzt und getragen werden. Deshalb müssen sie auch erfolgreich kommuniziert werden.

K<sup>3</sup>Teamentwicklung bietet Ihnen in Zusammenarbeit mit dem Bildungswerk der Baden-Württembergischen Wirtschaft e.V. die Chance, Ihre Persönlichkeit in diesem Bereich weiterzuentwickeln. Wir vermitteln Ihnen die Schlüsselqualifikationen für den erfolgreichen Berufsstart und helfen

Ihnen bei den ersten Schritten in Ihre berufliche Zukunft.

**Was bringt mir die Teilnahme an diesem Lehrgang?**

Die Teilnahme an dem Lehrgang Praxisnahes Projektmanagement für Hochschulabsolventen soll nicht dazu dienen, Warteschleifen zu drehen und Zeit zu überbrücken. Es geht vielmehr darum, diese Zeit aktiv zu nutzen und so den beruflichen Erfolg der Teilnehmer zu ermöglichen.

Die Hochschulabsolventen sind akademisch gut ausgebildet. Keine Frage. Was ihnen am Arbeitsmarkt aber immer wieder vorgeworfen wird, ist die mangelnde praktische Erfahrung und die fehlende soziale Kompetenz.

**Auf Grund dieser Erfahrungen haben wir speziell für diesen Kurs u.a. nachstehende Lernziele abgeleitet:**

Sie lernen für sich selber Ziele festzulegen und diese durch Ihre verbesserte Arbeitsorganisation schneller zu erreichen als bisher.

Sie lernen, Entscheidungen zu treffen und aus Fehlschlägen Nutzen zu ziehen.

Sie erlernen die Regeln erfolgreicher Kommunikation und können diese auch situationsabhängig richtig anwenden.

Sie lernen, Vorträge zu strukturieren, zu visualisieren und auch vor größeren Gruppen zielsicher zu präsentieren.

Sie erlernen verschiedene Kreativitätstechniken und können diese auch in Gruppen moderieren.

Wir zeigen Ihnen die Bausteine für erfolgreiche Teamarbeit. Sie lernen Feedback zu geben und zu nehmen.

Sie lernen die Techniken des Projektmanagements und können diese auch anwenden.

Sie erlernen die wesentlichen Office-Software-Anwendungen und können diese für Ihre Zwecke einsetzen.

Sie lernen die Grundsätze erfolgreicher Marketing- und Öffentlichkeitsarbeit und wie Sie effektiv danach handeln.

**Was passiert, wenn ich während des Lehrgangs einen Job finde?**

Sie nehmen den Arbeitsplatz an und melden sich von dem Lehrgang ab.

**Kann ich mir auch selber einen Praktikumsplatz suchen?**

Ja. Wir bieten Ihnen einen Pool von Praktikumsplätzen an. Sollten Sie andere Schwerpunkte setzen wollen, werden wir Ihnen selbstverständlich dabei behilflich sein.

**Bin ich im Anschluss an den Lehrgang ein Projektmanager?**

Nein. Sie erwerben Fähigkeiten, mit denen Sie auf die berufliche Praxis besser vorbereitet sind. Im Regelfall bleiben Sie in dem Berufsfeld tätig, in dem Sie studiert haben.

**Kann ich während des Lehrgangs Vorstellungstermine wahrnehmen?**

Selbstverständlich. Wir werden Sie dabei unterstützen, einen festen Arbeitsplatz zu finden. Der Lehrgang stellt keine Warteschleife dar. Es geht darum, Sie in die berufliche Praxis zu integrieren.

**Wer finanziert den Lehrgang "Praxisnahes Projektmanagement für Hochschulabsolventen"?**

Der Lehrgang wird vom Südwestmetallverband Baden-Württemberg e.V. finanziert. Dem Verband ist es wichtig, jungen Menschen Möglichkeiten zur beruflichen Integration zu bieten.

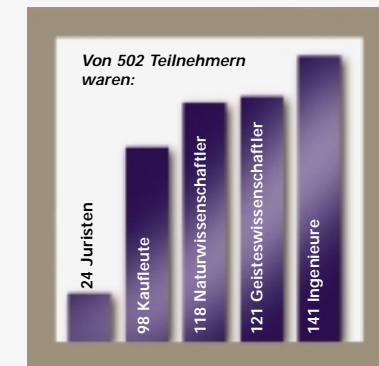
**Was muss ich tun, um an dem Lehrgang teilzunehmen?**

Sie melden sich bei K<sup>3</sup>Teamentwicklung zu einem Lehrgang an. Sie erhalten dann eine Anmeldebestätigung.

**Endet der Lehrgang mit einer Prüfung?**

Nein. Sie erhalten zum Ende des Lehrgangs ein Teilnahmezertifikat. Hausaufgaben und Prüfungen gibt es nicht.

**Aus welchen Studienrichtungen kamen die Teilnehmer bisher?**



**Ist diese Schulung hauptsächlich für Frauen oder für Männer?**

Weder noch – von den letzten 500 Teilnehmern haben mehr als 220 Frauen an diesem Programm teilgenommen.

**Welche Aufgaben kommen im Praktikum auf mich zu?**

Sie bearbeiten ein konkretes Projekt in einem Betrieb. Im Regelfall arbeiten Sie in einem Team mit. Es kann aber auch vorkommen, dass Sie allein für ein Projekt verantwortlich sind.

**Wie lange dauert der Lehrgang täglich?**

Der Lehrgang beginnt um 8.30 Uhr und endet täglich um ca. 15.30 Uhr. Während des Theorieteils haben wir 6 - 8 Tage Urlaub eingeplant.

**Wie sieht es mit den Vermittlungschancen aus?**

85 - 90 % der Teilnehmer hatten in der Vergangenheit im Anschluss an den Lehrgang einen Arbeitsplatz (Stichtag: 90 Tage nach Lehrgangsende). Bitte beachten Sie, dass diese Quote sich auf die Vergangenheit bezieht. Sie stellt also keine Garantie für zukünftige Lehrgänge dar.